

# J P 銘柄観測

103-0013

東京都中央区日本橋人形町 3-3-13 ユニゾ人形町フォレストビル 5F

J P アセット証券株式会社

03-5695-5681

## 富士通

### 概要

「IT サービス」国内首位。1935 年富士電機の通信機器部門が独立。1950 年代にコンピュータの開発に成功し、富士通の成長の核になる。現在では ICT (情報通信技術) 企業として幅広い領域のプロダクト、サービス、ソリューションを提供し、ビジネスや経済を支える存在となっている。経営戦略として ICT サービスをコア事業として経営資源を集中する。  
(銘柄コード…6702)

### グローバル ICT

グローバル ICT (Information and Communication Technology) 企業として顧客から ICT システムのコンサルティングや設計、アプリケーションの開発を引き受け、さらには運用管理や保守なども受託している。ICT サービスでは金額ベースでのシェアが国内首位、世界でも第 5 位であり、東京証券取引所の売買システムも富士通の ICT サービスである。

### 「京(けい)」の技術力

富士通はグラフ解析と呼ばれる分野で世界一位のスーパーコンピュータ「京(けい)」を、理化学研究所と共同開発していることで知られる。このような高い技術力は、ビッグデータの処理において大変重要となる。

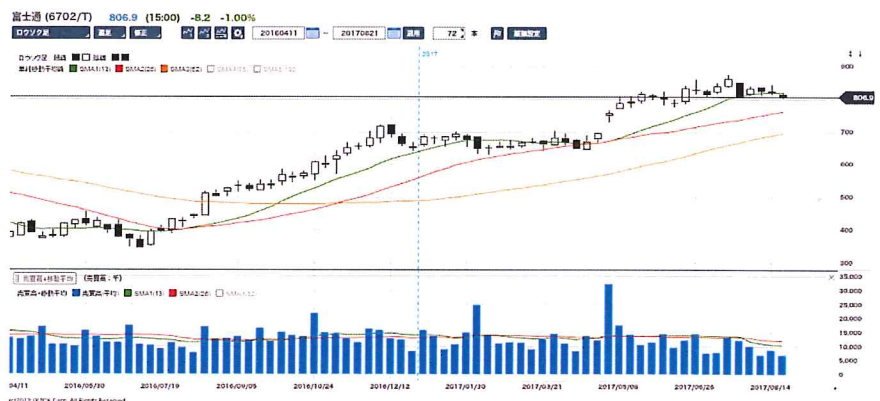
AI (人工知能) の進化にも力を入れており、理化学研究所と共同開発を行い、ものづくりやヘルスケア、サイバーセキュリティへの活用も行う。

次世代の成長分野と位置付けるサイバーセキュリティ事業では「マイスター認定者」を現在の 1500 人から 2020 年に 1 万人に増やす計画で、この分野の世界トップ 3 を目指す。

### 今後の展望

富士通は 2015 年構造改革を宣言し、コア事業と非コア事業の選別と、コア事業への集中投資を進めてきた。具体的に非コア事業の PC や携帯電話、カーナビの開発製造の効率化を進めたことにより、コア事業の ICT サービス等への集中投資が可能となった。IoT や AI への期待が高まる中、富士通への評価は高まると見る。

株価 (2017 年 8 月 24 日)	806.90 円
売買単位	1,000 株
一株当たり配当	11.27 円
PER	11.4 倍
配当利回り	1.36%
PBR	1.87 倍
以上 Quick 予想	
J P レーティング	Buy



裏面もお読みください

## ご注意

お取引の際は当社所定の手数料がかかります。

投資に当たってはご自身の判断のもと行ってください。

お取引を始めるに際しては、パンフレット等を良くお読みになり、取引内容や仕組み、リスク等を十分ご理解の上、ご検討くださいますようお願いいたします。

〒103-0013

東京都中央区日本橋人形町 3-3-13 ユニゾ人形町フォレストビル 5F

JP アセット証券株式会社本店

Tel. 03-5695-5681 Fax. 03-5695-5685  
<http://www.j-pa.co>

第一種金融商品取引業者

関東財務局（金商）第 2410 号

農林水産省指令 28 食産第 3988 号

経済産業省 20161108 商号第 10 号

加入協会 日本証券業協会

